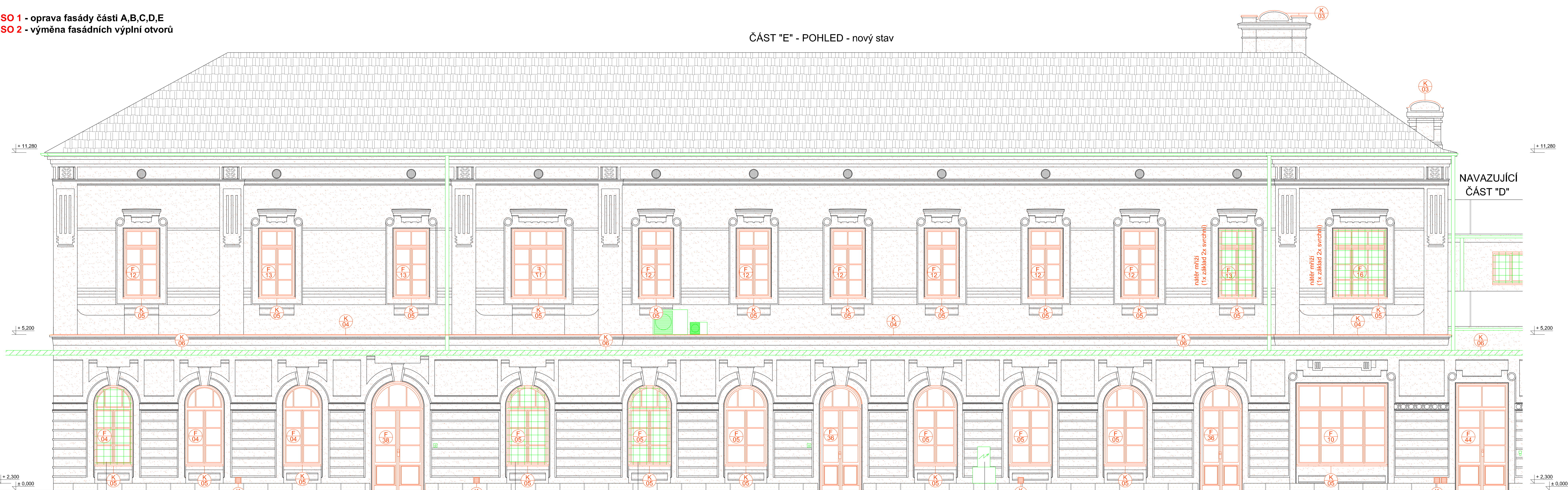


SO 1 - oprava fasády části A,B,C,D,E
SO 2 - výměna fasádních výplní otvorů

ČÁST "E" - POHLED - nový stav



LEGENDA MATERIÁLU

- STÁVAJÍCÍ ZDIVO A KONSTRUKCE
- NOVÉ KONSTRUKCE A MATERIÁLY
- STÁVAJÍCÍ FASÁDNÍ VÝROBKY (KLEM, PRVK, PIKTOGRAMY, ATD.)
 - ZPĚTNĚ OSADIT DEMONTOVANÉ A POUZE FUNKČNÍ PRVKY
 - VZT MRÍŽKY OSADIT NOVÉ A NATŘÍT DLE FASÁDY
 - REVIZNÍ SKŘÍNKY NATŘÍT DLE FASÁDY
 - MRÍŽE NA OTVORECH BUDOU PO OBROUŠENÍ NOVĚ NATŘENY 1x ZÁKLAD 2x FINÁLNÍ
- KAMENNÝ (PÍSKOVCOVÝ) SOKL
 - ZPEVNĚNÍ, VÝSPÁROVÁNÍ, PENTRACE A FASÁDNÍ NATĚR
- FASÁDNÍ OMÍTKA VČETNĚ ŠTUKATERSKÝCH PRVKŮ
 - ZPEVNĚNÍ PŮVODNÍCH OMÍTEK - ORGANOKREMÍČITANY
 - DOPLNĚNÍ MINERÁLNÍ JADROVÉ OMÍTKY
 - DOMODELOVÁNÍ ŠTUK, PRVKŮ (hlazená štuk, vrstva, tažení profilů pomocí šablon dle původních štuk)
 - PENTRACE A FASÁDNÍ NATĚR V CELEM ROZSAHU
- PLECHOVÁ KRYTINA - VÝMĚNA V PŘEDCHOZÍ ETAPĚ

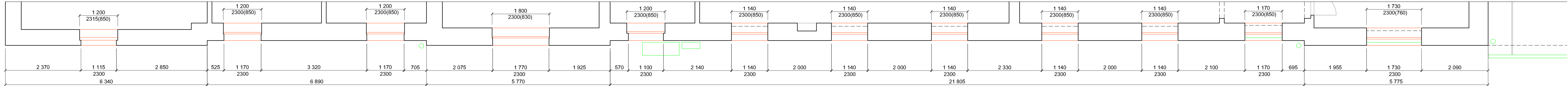
POZNÁMKA

- BUDE PROVEDENO DETAILNÍ ZAMĚŘENÍ PŮVODNÍCH ŠTUKATERSKÝCH PRVKŮ FASÁDY A BUDOU VYTVOŘENY ŠABLONY PRO KOPIE PŮVODNÍCH TAŽENÝCH ŠTUKOVÝCH PRVKŮ
- FINÁLNÍ OMÍTKOVÁ VRSTVA BUDE UPRAVENA TAK ABY STRUKTURA, VZHLED A KVALITA ŘEMESLNĚHO ZPRACOVÁNÍ RESPEKTOVALY ÚPRAVU ZACHOVÁVANÝCH PROFILŮ A PLASTICKÝCH PRVKŮ
- VĚTRACÍ MRÍŽKY NA FASÁDĚ BUDOU NOVĚ A NATŘENY V ODSŮNĚ DLE FASÁDY
- V PŘÍPADĚ JAKÝCHKOLI ZMĚN BUDOU PRÁCE KONZULTOVÁNY SE ZASTUPCÍ NPÚ
- SKLEPNÍ OKNA BUDOU OSAZENA MRÍŽÍ Z TAHOKOVU
- MRÍŽE A DALŠÍ ZÁMEČNICKÉ PRVKY BUDOU PO OBROUŠENÍ NOVĚ NATŘENY V ODSŮNĚ DLE OKEN
- OPLECHOVÁNÍ STŘECHY JE ŘEŠENO V PŘEDCHOZÍ ETAPĚ OPRAVY PLOCHÝCH STŘECH
- PO DOKONČENÍ PRÁCI BUDE PROVEDENO OČIŠTĚNÍ PONECHANÝCH PRVKŮ NA FASÁDĚ A ZPĚTNÁ MONTÁŽ DEMONTOVANÝCH ČÁSTÍ A VÝROBKŮ
- VÝMĚNA OPLECHOVÁNÍ STŘECHY A SVODŮ JE ŘEŠENO V PŘEDCHOZÍ ETAPĚ OPRAVY PLOCHÝCH STŘECH
- VEŠKERÉ FASÁDNÍ VÝPLNĚ OTVORŮ OKEN A DVEŘÍ BUDOU PŘED VÝROBU NOVÝCH VÝPLNÍ PŘESNĚ ZAMĚŘENY !!
- VEŠKERÉ PRÁCE MUSÍ BYT KOORDINOVÁNY S PROVOZEM OBJEKTU A ZA NEPŘERUŠENÍ A NEOMEZENÍ DRAŽNÍ DOPRAVY

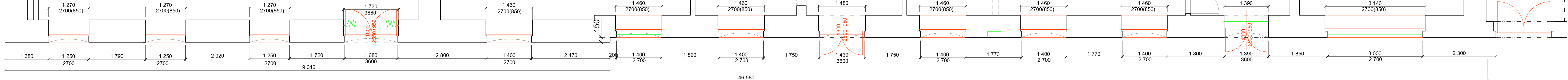
PLOCHA - část "E" (od koleji - jižní strana) :

- SOKL - cca 11m²
- FASÁDA - cca 430m²
- NEJPOŠKOZENĚJŠÍ MÍSTA FASÁDY - cca 15% což je 65m²

ČÁST "E" - PŮDORYS 2.NP - nový stav



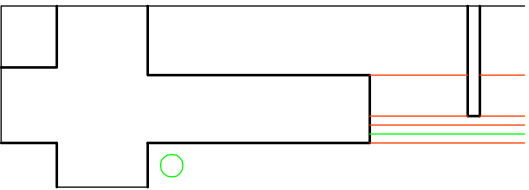
ČÁST "E" - PŮDORYS 1.NP - nový stav



část "E"

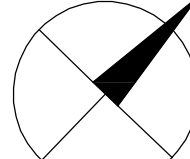
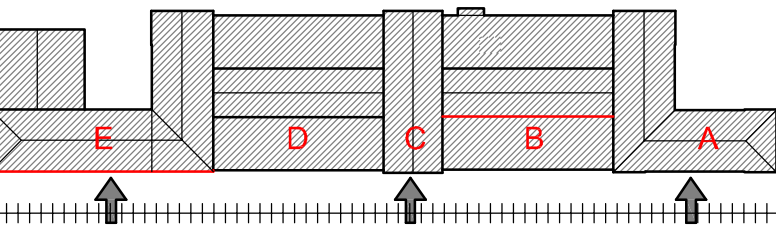
- zabezpečení nedotčených konstrukcí a zabezpečení bezpečného a nepřerušného provozu drážní dopravy a pohybu cestujících a zaměstnanců
- sanace trhlin - zpevnění organokremičitany + injektáž a vyspárování cementovou maltou
- zpevnění organokremičitným konsolidátem - všechny stěnné plochy původních om. s omítkami novými, kterými budou fasády doplňovány
- doplňování jádrové minerální omítky chybějících částí profilů a ploch
- domodelování chybějících štukových prvků, povrchové úpravy (hlazená štuková vrstva, tažení profilů)
- tažení štukových profilů - pomocí předem vytvořených plechových šablon vyrobených dle dochovaných částí
- zpevnění nesoudržných míst kamenného soklu a ostění dveří - organokremičitanem a vyspárovat soklové zdivo
- penetrace a celkový nátěr štukové fasády a kamen. soklu - silikátová fasádní barva v odstínech dle pův. řešení (viz. výkres barevné řešení)
- následné očištění ponechaných konstrukcí a zpětná montáž demontovaných prvků fasády (svody, hromosvod, piktogramy, apod.)
- nové nátěr obroušených mrříží (1x základ 2x finální), revizní skříňky natřít v odstínu fasády
- veškeré fasádní výplně budou vyměněny za nové dřevěné s izolačním dvojsklem - PŘESNĚ ZAMĚŘENÍ VEŠKERÝCH VÝPLNÍ OVORŮ PŘED VÝROBU NOVÝCH !!
- osazení nového oplechování parapetů a říms z pozinkovaného plechu s povrchovou úpravou dle barevného řešení
- kamenné (teraco) vnitřní parapety budou posouzeny a případně vyměněny za nové opět z teraca (cca 50%)

NAVAZUJÍCÍ ČÁST "D"



NAVAZUJÍCÍ ČÁST "D"

SCHEMA



KRESLIL Ing. Lukáš BOBEK	VYPRACOVAL Ing. Lukáš BOBEK	KONTROLOVAL Ing. Lukáš BOBEK	AKURČIL Ing. Lukáš BOBEK Projekt a inženýrská činnost IČ: 87240718 - Tel: +420 775149939 e-mail: ksbobek@icm.cz
NÁZEV AKCE: Rekonstrukce VB v užst. Bohumín	FORMÁT 3x44	DATUM ŘÍJEN 2017	STUPEŇ PD PROJEKT
Investor: SŽDC,s.o., SON, Diážděná 1003/7, 110 00 Praha 1 Místo: k.ú. Nový Bohumín, par.č. 2581, obec: Bohumín	MÉRITKO 1:50	ČÍSLO VÝKRESU SO1+2-124	
STAVEBNÍ OBJEKT: SO 1 - oprava fasády části E SO 2 - výměna fasádních výplní otvorů			
NÁZEV VÝKRESU: POHLED JIŽNÍ - "E" - NOVÝ STAV			